



# VIP

## System



**Video Internet Protocol  
semplice per grandi complessi  
by Comelit**



0



## 1 | **No limits Infinite prestazioni**

**ViP** consente di servire un numero di utenti illimitato, con conversazioni simultanee e senza vincoli di distanza.



## 2 | **Plug and play**

**ViP** utilizza una rete basata sul collegamento tramite cavo CAT5, al quale si possono agganciare tutti i dispositivi tramite plug RJ45.



## 3 | **Integrazione**

Con un unico impianto, **ViP** integra sistema videocitfonico, antintrusione, videosorveglianza, home automation e controllo accessi. Inoltre **ViP** è aperto verso il mondo Internet, offrendo prestazioni quali: collegamento da remoto, teleassistenza e servizi internet.



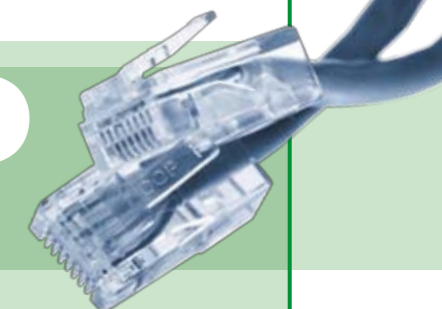
## 4 | **Doppia possibilità di applicazione**

Grazie a **ViP** System è possibile creare una rete dedicata e proprietaria, oppure integrarlo a reti LAN già esistenti, realizzando un impianto videocitfonico che coesiste con gli altri sistemi esistenti.

**ViP** è il nuovo sistema videocitfonico IP che unisce potenti prestazioni a facilità di installazione.

# I principali punti del sistema ViP

# ViP System





1



## Numeri utenti illimitato

Alla rete creata da **ViP** System possono essere collegati un numero infinito di dispositivi, abbattendo di fatto i limiti relativi al numero di utenti.

## Conversazioni simultanee illimitate

**ViP** System supera i tradizionali limiti degli impianti videocitofonici: la rete IP consente infatti conversazioni audio-video simultanee senza alcuna aggiunta o modifica al cablaggio. Inoltre l'impianto ViP non è mai occupato.

## Distanze illimitate

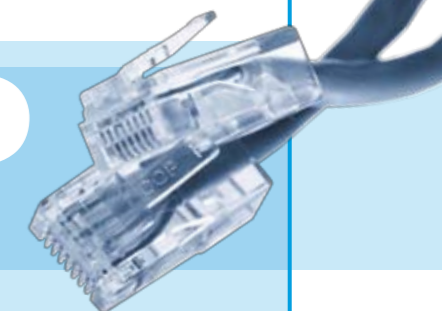
Il sistema consente di cablare edifici e unità senza problemi di distanza fra le varie strutture; inoltre il sistema è espandibile a piacere, seguendo lo sviluppo dei complessi immobiliari e delle aree urbane.

Tipologie di comunicazione possibili

- Appartamento - Appartamento
- Posto secondario - Appartamento
- Posto principale - Appartamento
- Palazzo - Palazzo
- Centralino - Appartamento

[ No limits ]

**ViP**  
System





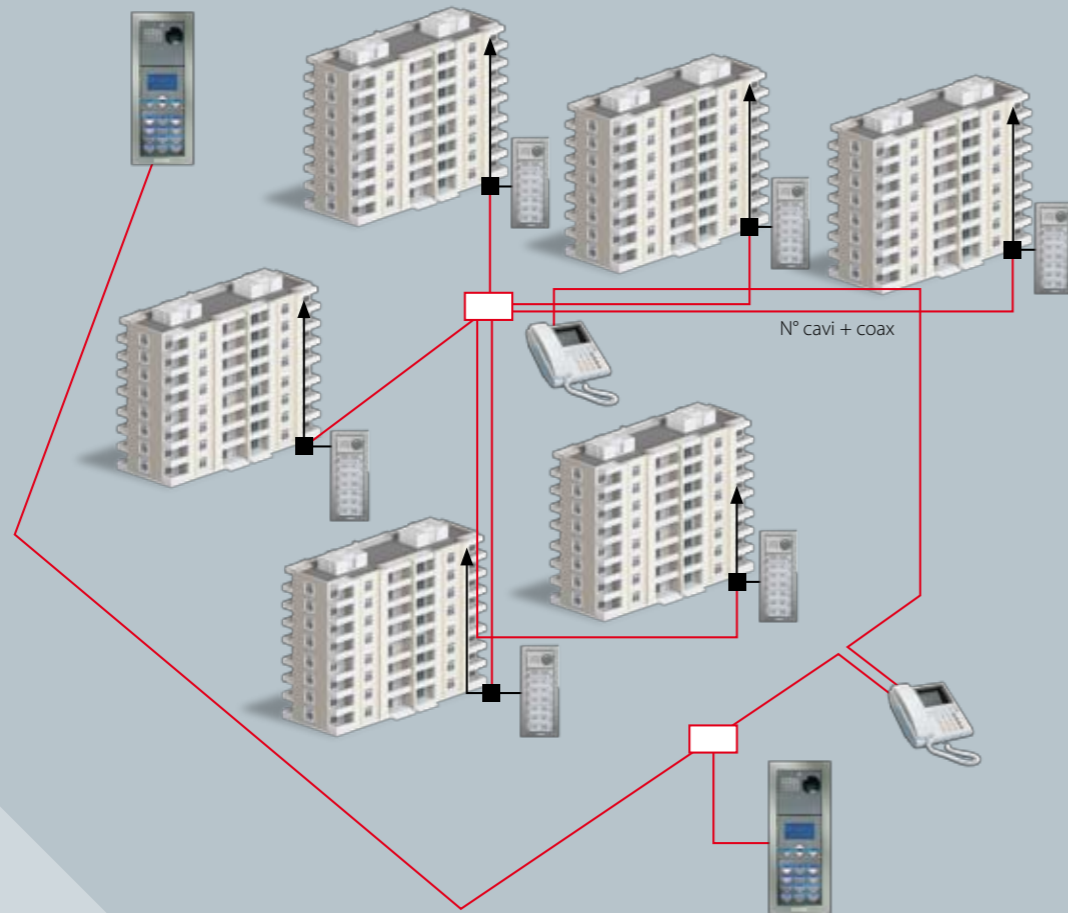
1



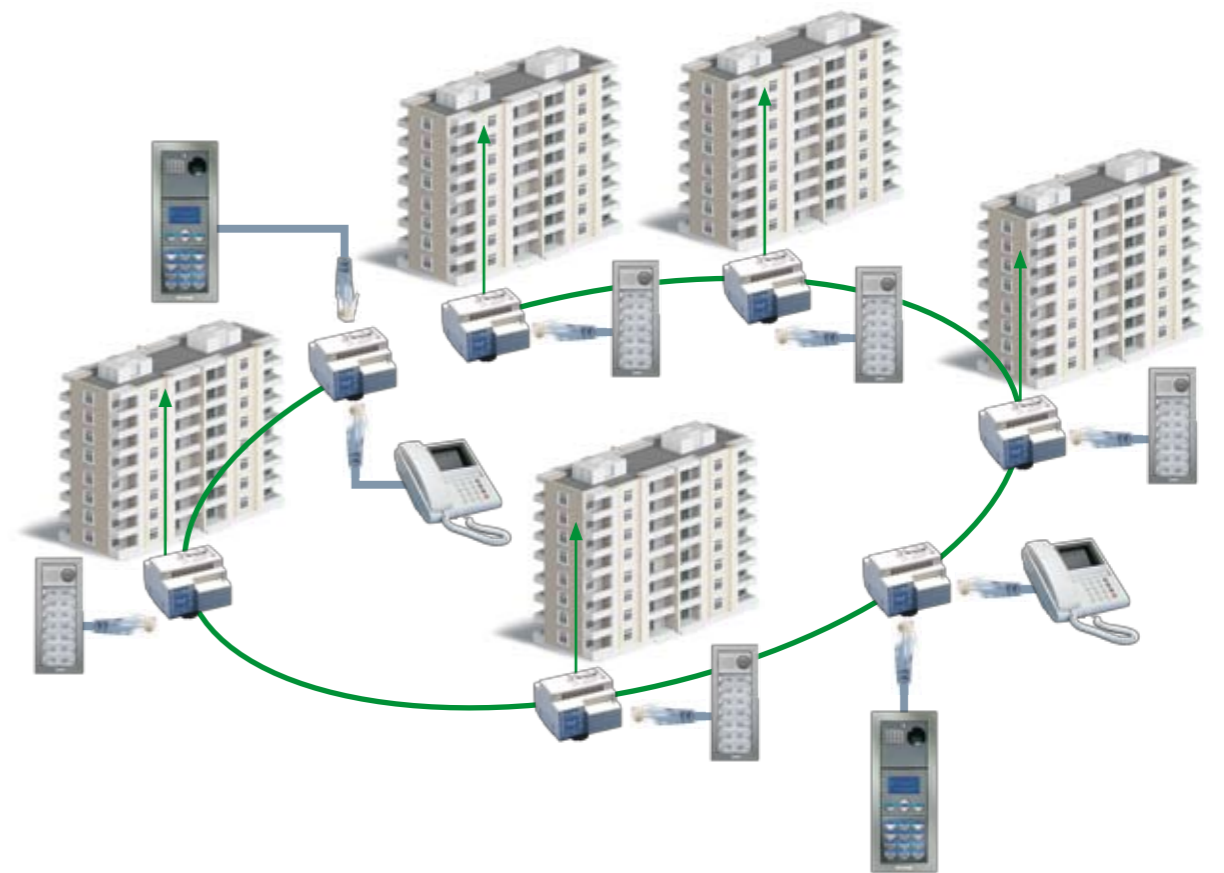
## Topologia libera

**ViP** System esce dal vecchio concetto di impianto chiuso, caratterizzato da vincoli installativi tipici della tecnologia analogica.

### Sistema analogico

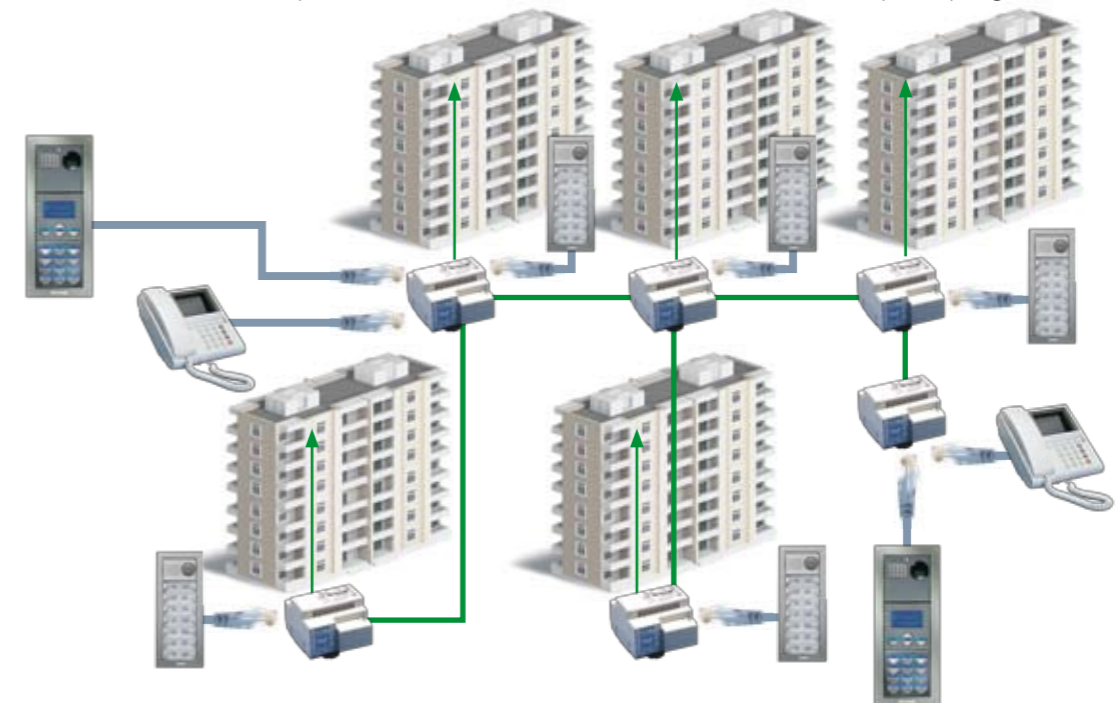


La vecchia tecnologia analogica non consente facili modifiche o ampliamenti dell'impianto costringendo l'installatore a notevoli perdite di tempo.



### Sistema ViP

Al contrario con **ViP** System si realizza una rete completamente digitale che consente la massima libertà impiantistica. Lo stesso impianto può essere realizzato collegando i palazzi in cascata o in derivazione. Ogni ampliamento o modifica è ottenibile con un semplice plug.



[ No limits ]

**ViP**  
System





1



## Prestazioni

**ViP** System di Comelit assicura prestazioni ottimali e la semplificazione delle infrastrutture impiantistiche necessarie nell'ambito della comunicazione, del controllo, della sicurezza, dell'automazione e della supervisione di accessi e ambienti.

- 1] Possibilità di multiconversazione audio-video: l'impianto non risulta mai occupato
- 2] Numero infinito di utenti e dispositivi collegati alla rete
- 3] Nessun limite al numero di pulsantiere, posti interni, centralini e telecamere collegate
- 4] Collegamenti tramite plug RJ45 di tutti i dispositivi in rete
- 5] Intercomunicazione simultanea tra tutti gli utenti della rete
- 6] Gestione interfaccia ascensori e varchi addizionali
- 7] Controllo accessi e videosorveglianza integrabili
- 8] Possibilità di inviare messaggi di allarme o panico verso centralini di portineria
- 9] Possibilità di messaggi audio e testo tra utenti e centralini
- 10] Trasferimento di chiamate e informazioni verso il mondo esterno (PC o telefono)
- 11] Gestione funzioni domotiche da remoto

[ No limits ]



2



## ViP, Plug & Play

L'installazione di un qualsiasi dispositivo alla rete **ViP** avviene attraverso un semplice plug RJ45, il quale garantisce semplicità, affidabilità e semplicità di collegamento.



## Facile da programmare

La programmazione di **ViP** System non richiede alcuna competenza informatica, si programma semplicemente come un classico impianto videocitofonico.

[ Plug & Play ]

**ViP**  
System





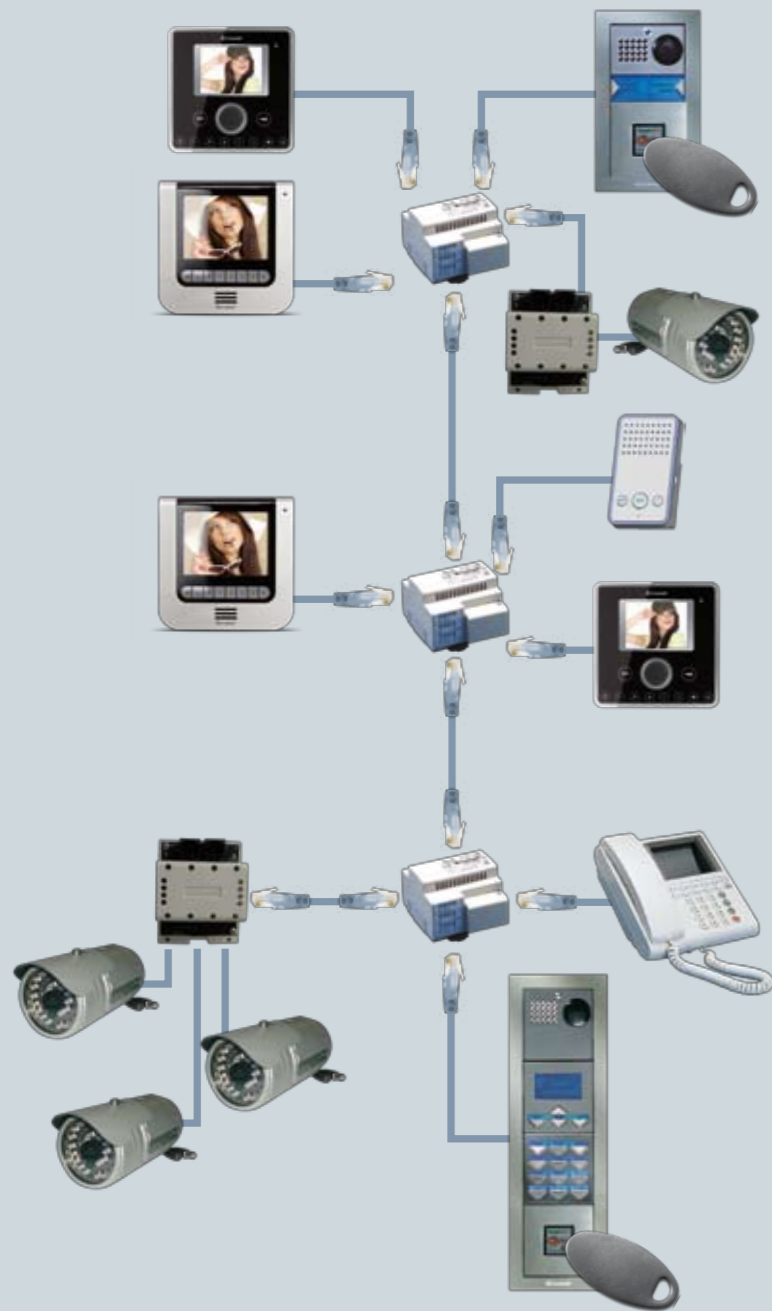
3



## Sistemi integrati

Le potenzialità di **ViP System** permettono di utilizzare la stessa rete IP integrando al sistema videocitfonico anche videosorveglianza e controllo degli accessi.

### SISTEMA DI VIDEOSORVEGLIANZA E SISTEMA DI CONTROLLO ACCESSI INTEGRATI ALLA RETE ViP

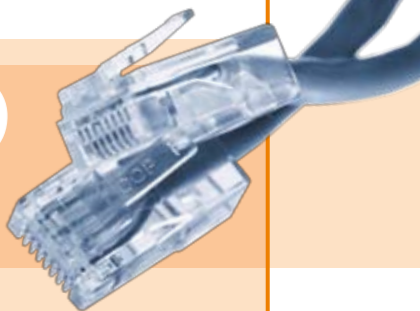


### SISTEMI DI HOME AUTOMATION E DI ANTINTRUSIONE INTEGRATI E INDIPENDENTI

Il sistema ViP consente di creare delle isole indipendenti; nel singolo appartamento è possibile integrare sistemi di antintrusione e home automation Comelit gestiti dallo stesso videocitfono (versione supervisore). Il bridge permette di gestire le funzioni domotiche e di antintrusione da remoto.

[ Integrazione ]

**ViP**  
System





3



## Un sistema aperto verso il mondo esterno

La tecnologia **ViP System** consente l'apertura verso il mondo esterno. Attraverso semplici programmazioni è possibile il trasferimento delle funzioni videocitofoniche verso PC o telefoni remoti.

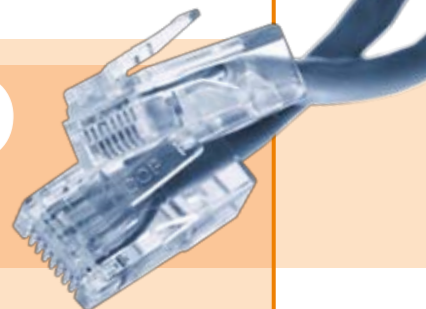


Possibilità di collegarsi da remoto all'impianto per diagnostica, supervisione e manutenzione.



[ Integrazione ]

**ViP**  
System

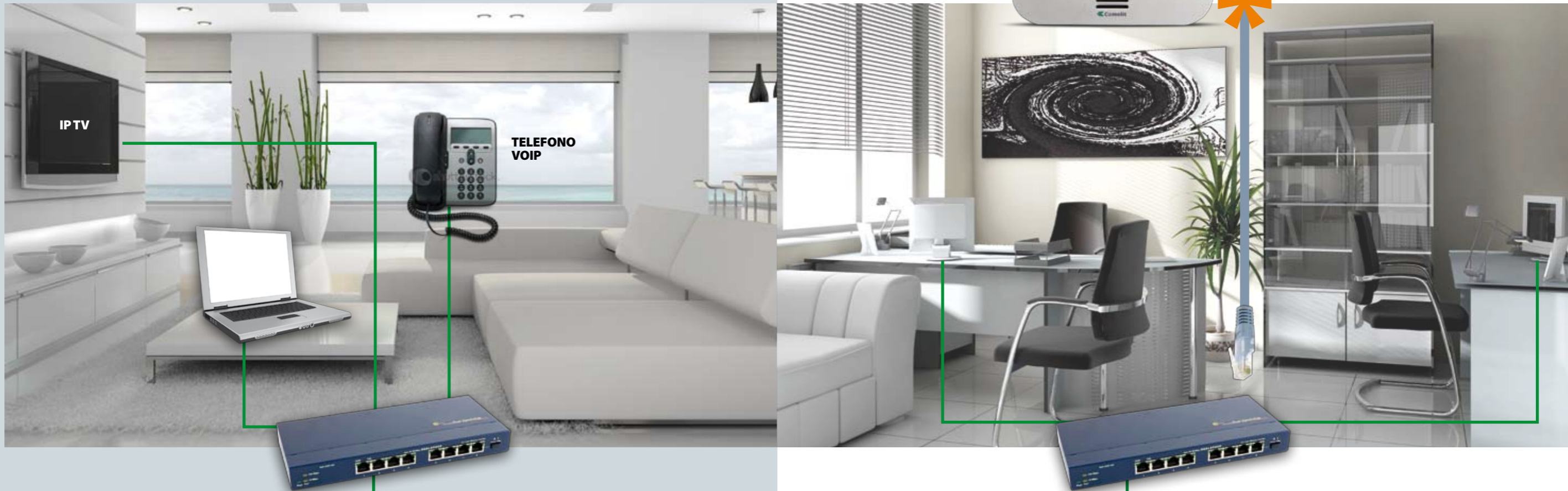




4



## La doppia possibilità di applicazione



Basta un semplice plug e l'impianto videocitofonico è fatto



Basta un semplice plug e l'impianto videocitofonico è fatto

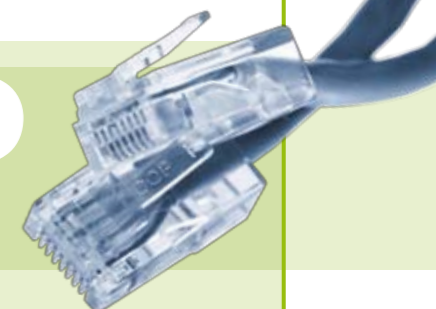
Fino a qui abbiamo considerato **ViP** System come una rete dedicata e proprietaria, ideale per le soluzioni residenziali più complesse e su cui si possono facilmente integrare molteplici funzioni e prestazioni.

Ma **ViP** System non si limita a questo. Grazie alla tecnologia IP, i dispositivi **ViP** possono essere collegati anche su reti LAN esistenti, creando facilmente impianti videocitofonici senza bisogno di rete dedicata. In questo caso videocitofoni e pulsantieri **ViP** coesisteranno sulla stessa rete LAN con tutti quei dispositivi e servizi classici del mondo digitale, offrendo una soluzione perfetta nell'ambiente terziario, commerciale e istituzioni. si propongono anche come prodotto ideale per Integratori di Sistemi alla ricerca di soluzioni tecniche all'avanguardia.



[ Doppia applicazione ]

# ViP System





#### 5900B Monitor Maestro Black

Monitor a colori con Display da 5,6" ad alta risoluzione. Realizzato in ABS con frontale in alluminio, dotato di funzione vivavoce, regolazione fonica, suoneria, colore e del contrasto. Dotato di 1 pulsante apriporta, 1 pulsante di abilitazione fonica, 1 pulsante per la funzione "privacy" e di 5 pulsanti per funzioni varie. Il monitor può essere trasformato nella versione da tavolo con l'articolo 5912. Dimensioni 185x185x38mm.



#### 5900G Monitor Maestro Silver

Monitor a colori con Display da 5,6" ad alta risoluzione. Realizzato in ABS con frontale in alluminio, dotato di funzione vivavoce, regolazione fonica, suoneria, colore e del contrasto. Dotato di 1 pulsante apriporta, 1 pulsante di abilitazione fonica, 1 pulsante per la funzione "privacy" e di 5 pulsanti per funzioni varie. Il monitor può essere trasformato nella versione da tavolo con l'articolo 5912. Dimensioni 185x185x38mm.



#### 5931 Staffa monitor Maestro per sistema VIP

Staffa per sistema VIP necessaria per completare il monitor Maestro. Gestisce di serie la chiamata fuori porta, la ripetizione di chiamata e la funzione memovideo. Fonica full duplex. Dispone di Rubrica interna per la gestione della chiamate intercomunicanti. I pulsanti sul monitor assumono la funzione di pulsante apriporta, pulsante presa fonica, pulsante abilitazione/disabilitazione della suoneria di chiamata, pulsante chiamata centralino e pulsante accensione interna. I pulsanti 1 a 5 del monitor Maestro, sono programmabili tramite software che consente di impostare funzioni varie. 1 pulsante può essere liberato con contatto C.NO. in morsetteria. Dispone di ingresso LED per segnalazione varie e di connettore RJ 45 per la connessione all'impianto. Dimensioni: 116x110x19 mm.



#### 5912 Base da tavolo per monitor Maestro

Base da tavolo che consente la trasformazione da tavolo del monitor Maestro. Completa di 2 mt di cavo e borchia per il collegamento. Dimensioni: 180x180x180 mm.



#### 6202B Monitor Planux Black per sistema VIP

Monitor a colori con OSD da 3,5". È dotato di tecnologia "sensitive touch", funzione vivavoce, regolazione fonica, suoneria, colore e contrasto. È possibile la personalizzazione della suoneria scegliendo fra più suonerie polifoniche. Fonica full-duplex. Dispone di funzione memovideo e di rubrica interna per la gestione della chiamate intercomunicanti. Il monitor può essere trasformato nella versione da tavolo con l'articolo 6112. Dimensioni 145x145x33mm.



#### 6202W Monitor Planux White per sistema VIP

Monitor a colori con OSD da 3,5". È dotato di tecnologia "sensitive touch", funzione vivavoce, regolazione fonica, suoneria, colore e contrasto. È possibile la personalizzazione della suoneria scegliendo fra più suonerie polifoniche. Fonica full-duplex. Dispone di funzione memovideo e di rubrica interna per la gestione della chiamate intercomunicanti. Il monitor può essere trasformato nella versione da tavolo con l'articolo 6112. Dimensioni 145x145x33mm.



#### 6231 Staffa monitor Planux per sistema VIP

Staffa VIP necessaria per completare il monitor Planux art. 6202B o 6202W. Gestisce di serie la chiamata fuori porta, la ripetizione di chiamata e la funzione memovideo. Fonica full duplex. Dispone di Rubrica interna per la gestione della chiamate intercomunicanti. Ingresso di allarme e panico. Dotata di 1 pulsante apriporta fornito di LED, 1 pulsante di abilitazione/disabilitazione fonica fornito di LED, 1 pulsante per la funzione privacy o dottore selezionabile da menu, 1 pulsante per l'autoaccensione, 1 pulsante per chiamata centralino, 1 pulsante per usi vari e 4 pulsanti per l'ingresso, conferma e navigazione all'interno del menu. Dispone di ingresso LED per segnalazione varie e di connettore RJ45 per connessione all'impianto. Dimensioni: 116x110x19 mm.



#### 6204B Planux manager Black per sistema Vip

Monitor a colori, display touch da 3,5". Funzione videocitofonica con funzione vivavoce full-duplex. Regolazione fonica, suoneria, colore, luminosità e contrasto. Funzione automazione con controllo di luci, tapparelle, scenari, irrigazione, clima. Funzione antintrusione con possibilità di inserimento, disinserimento, parzializzazione, visualizzazione stato dell'impianto. Staffa inclusa. Dimensioni 145x145x33mm.



#### 6204W Planux manager White per sistema Vip

Monitor a colori, display touch da 3,5". Funzione videocitofonica con funzione vivavoce full-duplex. Regolazione fonica, suoneria, colore, luminosità e contrasto. Funzione automazione con controllo di luci, tapparelle, scenari, irrigazione, clima. Funzione antintrusione con possibilità di inserimento, disinserimento, parzializzazione, visualizzazione stato dell'impianto. Staffa inclusa. Dimensioni 145x145x33mm.



#### 6112 Base da tavolo per monitor Planux

Base da tavolo che consente la trasformazione da tavolo del monitor Planux. Completa di 2 mt di cavo intestato RJ45 per l'utilizzo di prese RJ45 a muro e borchia per il collegamento. Dimensioni: 145x190x120 mm.



#### 6117 Scatola da incasso per monitor Planux

Scatola da incasso per monitor Planux. È possibile l'utilizzo dell'accessorio per l'inclinazione art.6122. Dimensioni: 132x132x50 mm.



#### 6120 Supporto corto da parete per monitor Planux

Supporto corto per l'installazione a parete del monitor Planux. Non è possibile l'utilizzo dell'accessorio per inclinazione art.6122. Dimensioni: 145x145x26 mm.



#### 6121 Supporto lungo da parete per monitor Planux

Supporto lungo per l'installazione a parete del monitor Planux. È possibile l'utilizzo dell'accessorio per l'inclinazione art.6122. Dimensioni: 145x145x45 mm.



#### 6122 Accessorio per inclinazione per monitor Planux

Accessorio per inclinazione del monitor Planux, da utilizzare in abbinamento al supporto lungo art. 6121 e alla scatola da incasso art. 6117. Permette di inclinare il monitor Planux fino ad un massimo di 20°. Dimensioni: 136x136x40 mm. Inclinazione massima 20°.



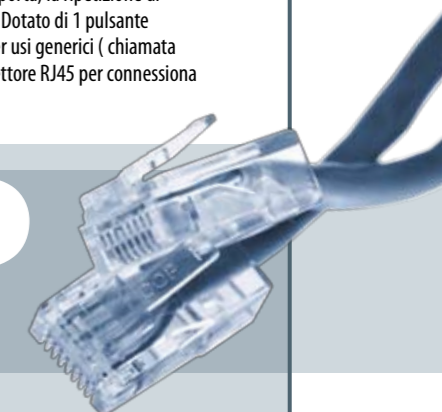
#### 6203B Citofono Planux colore Black con 8 pulsanti

Citofono vivavoce con funzione vivavoce full duplex. Gestisce di serie la chiamata fuori porta, la ripetizione di chiamata, il segreto di conversazione, la regolazione del volume di chiamata e privacy. Dotato di 1 pulsante abilitazione/disabilitazione fonica fornito di led, 1 pulsante apriporta e di 6 pulsanti per usi generici ( chiamata centralino, comando attuatore, panico, allarme o intercomunicante ). Dispone di connettore RJ45 per connessione all'impianto. Dimensioni: 90x160x27 mm.



#### 6203W Citofono Planux colore White con 8 pulsanti

Citofono vivavoce con funzione vivavoce full duplex. Gestisce di serie la chiamata fuori porta, la ripetizione di chiamata, il segreto di conversazione, la regolazione del volume di chiamata e privacy. Dotato di 1 pulsante abilitazione/disabilitazione fonica fornito di led, 1 pulsante apriporta e di 6 pulsanti per usi generici ( chiamata centralino, comando attuatore, panico, allarme o intercomunicante ). Dispone di connettore RJ45 per connessione all'impianto. Dimensioni: 90x160x27 mm.





**3110 Scatola incasso per pulsantiera**

N. Moduli	Articolo	Dimensioni
1	3110/1	118x118x45 mm
2	3110/2	118x207x45 mm
3	3110/3	118x297x45 mm
4*	3110/4	127x397x45 mm

\* 4 moduli allineati verticalmente.



**3311 Telaio portamodulo completo di cornice**

Realizzati in pressofusione di alluminio e rivestiti con particolari vernici resistenti in ambiente esterno.

N. Moduli	Bianco	Grigio	Blu	Arancio	Dimensioni
1	3311/1W	3311/1G	3311/1B	3311/1O	125x125x15,5 mm
2	3311/2W	3311/2G	3311/2B	3311/2O	125x215x15,5 mm
3	3311/3W	3311/3G	3311/3B	3311/3O	125x305x15,5 mm
4*	3311/4W	3311/4G	3311/4B	3311/4O	125x395x15,5 mm

\* 4 moduli allineati verticalmente.



**3312 Visiera anti-pioggia**

N. Moduli	Articolo	Dimensioni
1	3312/1	135x135,5x60 mm
2	3312/2	135x225,5x60 mm
3	3312/3	135x315,5x60 mm
4	3312/4	261x225,5x60 mm
4L*	3312/4L	135x405,5x60 mm
6	3312/6	261x315,5x60 mm
9	3312/9	387x315,5x60 mm

\* 4 moduli allineati verticalmente.



**3314 Cornici**

N. Moduli	Articolo	Dimensioni
1	3314/1	149x149x3 mm
2	3314/2	149x239x3 mm
3	3314/3	149x329x3 mm
4	3314/4	276x239x3 mm
4L*	3314/4L	149x419x3 mm
6	3314/6	276x329x3 mm
9	3314/9	403x329x3 mm

\* 4 moduli allineati verticalmente.



**3316 Custodia da parete in acciaio inox**

N. Moduli	Articolo	Dimensioni
1	3316/1	123x123x32,5 mm
2	3316/2	123x213x32,5 mm
3	3316/3	123x303x32,5 mm
4	3316/4	249x213x32,5 mm
4L*	3316/4L	123x393x32,5 mm
6	3316/6	249x303x32,5 mm
9	3316/9	375x303x32,5 mm

\* 4 moduli allineati verticalmente.



**3319 Custodia da parete con tettuccio anti-pioggia**

N. Moduli	Articolo	Dimensioni
1	3319/1	135x135x91 mm
2	3319/2	135x225x91 mm
3	3319/3	135x315x91 mm
4	3319/4	261x225x91 mm
4L*	3319/4L	135x405x91 mm
6	3319/6	261x315x91 mm
9	3319/9	387x315x91 mm

\* 4 moduli allineati verticalmente.



**3639 Piantana per pulsantiera Powercom altezza 170**

Piantana in alluminio estruso finitura colore acciaio fornita di tettuccio antipioggia in alluminio e di base per fissaggio a pavimento tramite tasselli forniti a corredo.

Articolo	Descrizione	Dimensioni
3639/1	Piantana a 1 modulo	18x170x7,5 cm
3639/2	Piantana a 2 moduli	18x170x7,5 cm
3639/3	Piantana a 3 moduli	18x170x7,5 cm

**3640 Piantana per pulsantiera Powercom altezza 117**

Articolo	Descrizione	Dimensioni
3640/1	Piantana a 1 modulo	18x117x7,5 cm
3640/2	Piantana a 2 moduli	18x117x7,5 cm
3640/3	Piantana a 3 moduli	18x117x7,5 cm



**3331/0 Modulo predisposto per gruppo audio video con 0 pulsanti. Sistema VIP**

Modulo predisposto per portiere audio/video, con frontale in acciaio inox e led blu per illuminazione portanomi. Da completare con il gruppo audio/video art. 4662C. 0 pulsanti.



**3331/1 Modulo predisposto per gruppo audio video con 1 pulsante. Sistema VIP**

Modulo predisposto per portiere audio/video, con frontale in acciaio inox e led blu per illuminazione portanomi. Da completare con il gruppo audio/video art. 4662C. 1 pulsanti.



**3331/2 Modulo predisposto per gruppo audio video con 2 pulsanti. Sistema VIP**

Modulo predisposto per portiere audio/video, con frontale in acciaio inox e led blu per illuminazione portanomi. Da completare con il gruppo audio/video art. 4662C. 2 pulsanti.



**3337/3 Modulo di chiamata con 3 pulsanti. Sistema VIP**

Moduli pulsanti di chiamata realizzati in lega di alluminio pressofuso e cromato. Led blu per illuminazione dei portanomi estraibili frontalmente. Completo di morsetteria e cavetto di connessione 4 poli. 3 pulsanti. Dimensioni 112x89,5x40 mm.



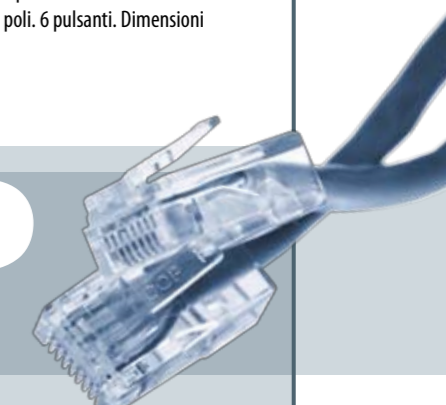
**3337/4 Modulo di chiamata con 4 pulsanti. Sistema VIP**

Moduli pulsanti di chiamata realizzati in lega di alluminio pressofuso e cromato. Led blu per illuminazione dei portanomi estraibili frontalmente. Completo di morsetteria e cavetto di connessione 4 poli. 4 pulsanti. Dimensioni 112x89,5x40 mm.



**3337/6 Modulo di chiamata con 6 pulsanti. Sistema VIP**

Moduli pulsanti di chiamata realizzati in lega di alluminio pressofuso e cromato. Led blu per illuminazione dei portanomi estraibili frontalmente. Completo di morsetteria e cavetto di connessione 4 poli. 6 pulsanti. Dimensioni 112x89,5x40 mm.





**3324 Modulo cieco**  
Dimensioni 112x89,5x22 mm.



**3325 Modulo PTT**  
Dimensioni 112x89,5x22 mm.



**3326 Modulo retro illuminato**  
Modulo retro illuminato a led per segnalazioni varie.  
Dimensioni: 112x89,5x38 mm.



**3328 Modulo chiave elettronica digitale Powercode**  
Modulo chiave elettronica digitale Powercode con tastiera illuminata con led blu. Componendo sulla tastiera un numero da 1 a 8 cifre, vengono attivati due relè (10 A), che consentono l'azionamento di serrature elettriche o di altri dispositivi. Alimentazione 12 V AC/DC. Dimensioni: 112x89,5x40 mm.



**3370 Modulo digitale di chiamata completa di rubrica elettronica. Sistema VIP**  
Modulo digitale di chiamata completo di rubrica elettronica con display LCD grafico 128x64 dots e tastiera 16 pulsanti retroilluminati con LED blu. Funziona anche da chiave elettronica a codice. La rubrica elettronica memorizza 1000 nomi di utenti. Lo scorrimento dei nomi avviene agendo su due pulsanti di ricerca oppure digitando direttamente l'iniziale del nome. Una volta visualizzato il nome dell'utente desiderato basta premere il pulsante di chiamata. È possibile inviare la chiamata anche digitando direttamente il codice utente. Dimensioni: 112x180x40 mm.

## VANDALCOM



**3159 Custodia da parete in acciaio inox**

N. Moduli	Articolo	Dimensioni
1	3159/1	142x142x58 mm
2	3159/2	142x254x58 mm
3	3159/3	142x366x58 mm



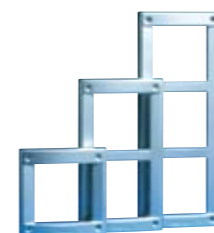
**3160 Scatola da incasso**  
Realizzata in lamiera zincata da 1,5mm di spessore, complete di appositi distanziatori per l'unione e la messa in dima di più scatole.

N. Moduli	Articolo	Dimensioni
1	3160/1	130x130x58 mm
2	3160/2	130x242x58 mm
3	3160/3	130x354x58 mm



**3161 Telaio**  
Realizzato in pressofusione di alluminio e verniciato con particolari vernici a polveri resistenti in ambiente esterno. Colore grigio scuro.

N. Moduli	Articolo	Dimensioni
1	3161/1	143x143x18 mm
2	3161/2	143x255x18 mm
3	3161/3	143x367x18 mm



**3161/A Telaio**  
Realizzato in pressofusione di alluminio e verniciato con particolari vernici a polveri resistenti in ambiente esterno. Colore grigio acciaio.

N. Moduli	Articolo	Dimensioni
1	3161/1A	143x143x18 mm
2	3161/2A	143x255x18 mm
3	3161/3A	143x367x18 mm



**3269/0 Modulo predisposto per gruppo audio video con 0 pulsanti. Sistema VIP**  
Modulo predisposto per portiere audio/video, con frontale in acciaio inox e led blu per illuminazione portanomi. Da completare con il gruppo audio/video art. 4662C. 0 pulsanti. Dimensioni: 106x106x5,6 mm



**3264 Modulo di chiamata con 4 pulsanti. Sistema VIP**  
Realizzato con doppia piastra in acciaio inox da 2,5 mm completo di 4 pulsanti in acciaio inox, con cartellino portanomi retroilluminato. Dimensioni: 106x106x21 mm.



**3270 Modulo digitale di chiamata. Sistema VIP**  
Realizzato con doppia piastra in acciaio inox da 2,5 mm, completo di tastiera 12 pulsanti in acciaio inox retroilluminati, display alfanumerico a 16 caratteri per la visualizzazione dei codici di chiamata e dei messaggi di interazione con l'utente (occupato, ecc.). Funziona anche da chiave elettronica a codice con 300 possibili diversi codici di comando a 6 cifre. Dimensioni: 106x106x56 mm.



**3272 Modulo rubrica elettronica. Sistema VIP**  
Realizzato con doppia piastra in acciaio inox da 2,5 mm, completo di 4 pulsanti in acciaio inox retroilluminati e display alfanumerico 32 caratteri. Memorizza 400 nomi di utenti. Lo scorrimento dei nomi avviene agendo su 2 pulsanti di ricerca. Una volta visualizzato il nome, basta premere il pulsante di chiamata. Dimensioni: 106x106x56 mm.



**3176 Modulo cieco in acciaio per pulsantiere Vandalcom**  
Realizzato con doppia piastra in acciaio inox da 2,5 mm. Dimensioni: 106x106x9 mm.



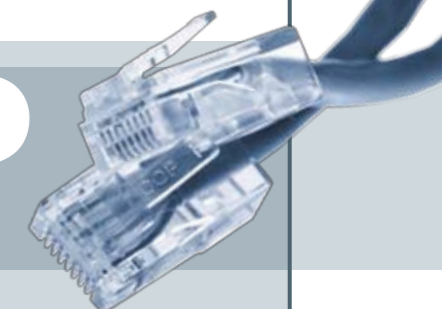
**3178 Modulo PTT tradizionale in acciaio per pulsantiere Vandalcom**  
Realizzato con doppia piastra in acciaio inox da 2,5 mm, con predisposizione per chiave PTT. Dimensioni: 106x106x9 mm.

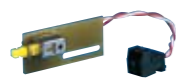


**3186 Modulo in acciaio informativo / portanomi**  
Modulo realizzato con doppia piastra in acciaio inox da 2,5 mm, completo di cartoncino bianco per informazioni generiche (N° civico, ecc.) e di cartoncino prestampato con spazio per l'inserimento di 12 nomi utenti. Dimensioni: 106x106x9 mm.



**3188 Modulo Vandalcode in acciaio per pulsantiere Vandalcom**  
Modulo realizzato con doppia piastra in acciaio inox da 2,5 mm completo di tastiera retroilluminata. Dispone di 300 differenti codici a 8 cifre programmabili da tastiera per comandare due relè (10A), buzzer di conferma operazione e led di attuazione relè. Tempo di chiusura del relè programmabile da tastiera. Alimentazione: 12V AC/DC. Dimensioni: 106x106x56 mm.



**3198 Elemento antitamper**

Elemento anti-tamper da inserire nella scatola da incasso, utile per segnalare manomissioni della pulsantiera. Dimensioni: 51x18x13 mm.

**1172 Lampada di ricambio**

Lampada a siluro per illuminazione etichette portanomi da 24V/3W. Confezione da 10 pezzi.

**4662C Gruppo audio-video con telecamera a colori. Sistema VIP**

Gruppo audio-video per sistema VIP con morsettiera completa di telecamera a lente sferica a colori orientabile frontalmente, illuminazione telecamera a led. Completo di portiere citofonico con doppio amplificatore, altoparlante stagno a microfono a electret; i due volumi del microfono e dell'altoparlante sono regolabili frontalmente. Da inserire nei moduli: art. 3331/0, 3331/1 e 3331/2. Dimensioni: 102x55x35 mm.

**1952 Centralino audio-video di portineria. Sistema VIP**

Centralino audio-video di portineria in versione da tavolo con tastiera alfanumerica e display touch che rende facile ed intuitivo l'utilizzo delle funzioni. Consente di visualizzare l'immagine del visitatore ed il nome dell'utente da chiamare. Grazie alla Sicur Digit ( non in dotazione ) è possibile memorizzare le video chiamate. Modalità Giorno/Notte e servizio di intercomunicante utente/utente. Alimentazione 0-12-24V AC con art.1195 o direttamente da rete VIP. WI FI. Dimensioni:193x223x65 mm.

**1951 Interfaccia per centralino di portineria. Sistema VIP**

Interfaccia opzionale per il collegamento al centralino di portineria art. 1952 in sostituzione del cavo cat 5, che viene invece collegato alla borchia. La borchia prevede due ingressi PAL o NTSC visualizzabili da centralino e dagli altri punti video dell'impianto, una uscita PAL, 3 uscite relè.

**1440 Derivatore di piano. Sistema VIP**

Derivatore di piano con 2 ingressi (10/100Mb) e 4 uscite (10 Mb). Dimensioni: 66x85x35 mm (4 moduli DIN).

**1441 Alimentatore di montante. Sistema VIP**

Alimentatore 230Vac/110Vac da 120W 55V DC da barra din.

**1442 Alimentatore posto esterno. Sistema VIP**

Alimentatore 230V/110V AC per posto esterno da barra din completo di due porte RJ45 verso il montante e verso il posto esterno.

**1443 Modulo attuatore. Sistema VIP**

Dispositivo intelligente per il comando di 1 relé (a bordo) da 10A per usi generali. Per il suo utilizzo e programmazione della funzione voluta attenersi alle indicazioni della documentazione tecnica. Connettore RJ 45. Dimensioni: 66x85x35 mm (4 moduli DIN).

**SK9071 Interfaccia Ascensori con 10 Relé. Sistema VIP**

Da collegare al modulo Attuatore VIP codice 1443. Alimentazione 12 Vcc. Consente di attivare uno o più contatti relé per interfacciarsi con sistemi di Ascensori o altre attivazioni. È possibile collegare fino a 10 pezzi di SK9071, quindi fino a 100 contatti relé (piani). Custodia PVC barra DIN. Dimensione 140x95x55 mm (8 moduli DIN)

**1445 Modulo telecamera incorporata. Sistema VIP**

Modulo che consente la modulazione e l'invio del segnale video proveniente da 3 telecamere. Connettore RJ 45 Dimensioni: 60x85x35 mm (4 moduli DIN).

**1446 Modulo uscita video PAL o NTSC. Sistema VIP**

Modulo che fornisce in uscita il segnale video PAL o NTSC. Connettore RJ 45 Dimensioni: 60x85x35 mm (4 moduli DIN).

**1447 Modulo ripetitore. Sistema VIP**

Modulo ripetitore attivo 10/100 Mb. Non necessita di alimentazione locale. È possibile collegarne più di uno in cascata. Prevede due connettori RJ45 PSE/PD non in standard 802.3 at/f. Dimensioni: 60x85x35 mm (4 moduli DIN).

**1148 Software centralino da PC. Sistema VIP**

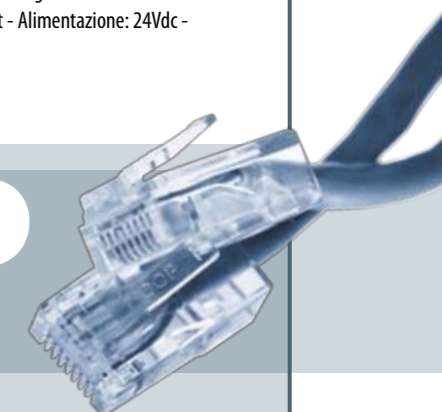
Software centralino su CD-ROM da installare su PC

**1449 Software configurazione impianto. Sistema VIP**

Software su CD-ROM da installare su PC che permette di programmare velocemente gli utenti e i moduli presenti sull'impianto.

**20090334 Modulo Serial Bridge multifunzione per sistemi di automazione domestica e antintrusione.**

Modulo multifunzione per sistemi di automazione e antintrusione in grado di funzionare da programmatore orario settimanale con 16 timer. Consente di inviare comandi verso uscite, zone, scenari o termostati del sistema SimpleHome. Permette di interfacciare un impianto di antintrusione SimpleSafe con l'impianto di automazione SimpleHome. Permette la creazione di regole logiche per la generazione di un evento. Permette all'utente di accedere ai sistemi di sicurezza e domotica direttamente da un browser internet per comandare il sistema di sicurezza o il sistema di automazione attraverso semplici comandi. La configurazione può essere effettuata attraverso il display LCD o direttamente da interfaccia web. Dispone anche di 2 ingressi e un'uscita relé programmabili. Porte di comunicazione: bus SimpleHome, RS232, RS485, Ethernet - Alimentazione: 24Vdc - Dimensioni 4 moduli DIN





# Comelit®

## Inventing Innovation

- [ **B** ] **Comelit Group Belgium**  
Z.3 Doornveld 170  
1731 Zellik ( Asse)  
Tel. +32 (0) 24115099 - Fax +32 (0) 24115097  
www.comelit.be - info@comelit.be
- [ **D** ] **Comelit Group Germany GmbH**  
Brusseler Allee 23- 41812 Erkelenz  
Tel. +49 (0) 243190151-23 • +49 (0) 243190151-24  
Fax +49 (0) 24319015125  
www.comelit.de - info@comelit.de
- [ **E** ] **Comelit Espana S.L.**  
Josep Estivill 67-69 - 08027 Barcelona  
Tel. +34 932 430 376 - Fax +34 934 084 683  
www.comelit.es - info@comelit.es
- [ **F** ] **Comelit Immotec**  
Siège: Parc d'activités Technologiques EUROPARC  
3, Allées des Saules - 94042 CRETEIL CEDEX  
Tél. +33 (0) 4 72 28 06 56  
Fax +33 (0) 4 72 28 83 29  
www.comelit.fr - comelit.NH@wanadoo.fr
- [ **GR** ] **Comelit Hellas**  
9 Epiru str.  
16452 Argiroupolis - Athens Greece  
Tel. +30 210 99 68 605-6  
Fax +30 210 99 45 560  
www.comelit.gr - telergo@otenet.gr
- [ **I** ] **Comelit Piemonte**  
Str. Del Pascolo 6/E - 10156 Torino  
Tel. e Fax +39 011 2979330  
www.comelit.eu  
infopiemonte@comelit.it
- [ **I** ] **Comelit Sud S.r.l.**  
Via Corso Claudio, 18  
84083 Castel San Giorgio (Sa)  
Tel. +39 081 516 2021  
Fax +39 081 953 5951  
www.comelit.eu  
info@comelitsud.it
- [ **IRL** ] **Comelit Ireland**  
Suite 3 Herbert Hall  
16 Herbert Street - Dublin 2  
Tel. +353 (0) 1 619 0204  
Fax +353 (0) 1 619 0298  
www.comelit.ie - info@comelit.ie
- [ **NL** ] **Comelit Nederland BV**  
Aventurijn 220-3316 LB Dordrecht  
Tel. +31 (0) 786511201  
Fax +31 (0) 786170955  
www.comelit.nl - info@comelit.nl
- [ **PRC** ] **Comelit (Shanghai) Electronics Co.,Ltd**  
5 Floor No. 4 Building No.30,  
Hongcao Road, Hi-Tech Park Caohejing,  
Shanghai, China  
Tel. +86-21-64519192/9737/3527  
Fax +86-21-64517710  
www.comelit.com.cn comelit@comelit.com.cn
- [ **RU** ] **Comelit Russia**  
Partiyiny per., n.1, korp.58, stroenie 1,  
6 floor, off. 21, 115093, Moscow  
+7(495)644-20-97  
www.comelit.ru - info@comelit.ru
- [ **SG** ] **Comelit Group Singapore Representative Office**  
54 Genting Lane, Ruby Land Complex  
Blk 2, #06-01 - Singapore 349562  
Tel. +65-6748 8563 - Fax +65-6748 8584  
office@comelit.sg
- [ **UAE** ] **Comelit Group U.A.E. Middle East Office**  
P.O. Box 54433  
Dubai U.A.E.  
Tel. +971 4 299 7533  
Fax +971 4 299 7534  
www.comelit.ae  
info@comelit.ae
- [ **UK** ] **Comelit Group UK Ltd**  
Unit 4 Mallow Park  
Watchmead Welwyn  
Garden City Herts  
AL7 1GX  
Tel: +44 (0)1707377203  
Fax: +44 (0)1707377204  
www.comelitgroup.co.uk  
info@comelitgroup.co.uk
- [ **USA** ] **Comelit Usa** (formerly Cyrex)  
250 W. Duarte Rd. Suite B  
Monrovia, CA 91016  
Tel. +1 626 930 0388  
Fax +1 626 930 0488  
www.comelitusa.com  
sales@comelitusa.com

**Comelit Group SpA**  
Via Don Arrigoni 5 - 24020 Rovetta S. Lorenzo - Bergamo - Italy  
Tel. +39 0346 750 011 - Fax +39 0346 71436  
www.comelit.eu - www.simplehome.eu - info@comelit.it

